

Tu Vehículo Es Un Original. Vale La Pena Que Se quede Así.

Por qué todas las partes de colisión no son las mismas.

PARTES DE COLISIÓN OEM VS. NO-OEM

El Fabricante de Equipo Original (Original Equipment Manufacturer–OEM) que manufacturó tu carro o camioneta también fabrica partes de repuesto como cofres, guardafangos, panel de puertas, entre otras partes para brindarte la calidad que mereces para reparar tu vehículo. Un número de fabricantes no-OEM han tratado de copiar las partes OEM, y estas imitaciones están siendo actualmente ofrecidas a los establecimientos de reparación de colisiones como “reemplazo” de las originales. Hasta hay organizaciones que “certifican” estas partes.

Para ver las diferencias, General Motors sometió a prueba los guardafangos y cofres “certificados” no-OEM de un vehículo tamaño medio (Pontiac Gran Am). A la vez, se sometieron a prueba las mismas partes de guardafangos y cofres fabricadas por General Motors. Las pruebas demuestran que las partes no-OEM no se comparan con la calidad del material, ensamblaje, o ajuste.

LAS PARTES DE COLISIÓN DE BAJA CALIDAD TE PUEDEN HACER QUEDAR MAL EN:

- Apariencia
- Seguridad
- Valor de reventa
- Rendimiento y operación apropiada de tu vehículo
- Garantía de tu vehículo

PARTES DE IMITACIÓN COMPARADAS CON PARTES ORIGINALES



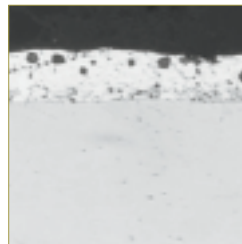
Acero GM
(500X)

Elementos unificadores crean una matriz fina de partículas de caburo duro dispersados por toda la estructura de grano de acero, lo que le da una mayor fortaleza y resistencia contra abolladuras.



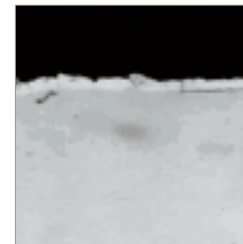
Acero no-OEM
(500X)

El acero no unificado tiene una estructura de grano suave de ferrite típica en el acero comercial, lo cual puede resultar en menos fortaleza y menos resistencia contra abolladuras.



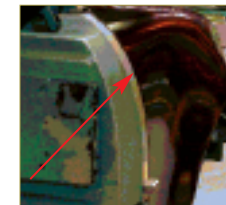
Acero GM
(500X)

La capa de zinc en la superficie de la hoja de acero que cubre el exterior del refuerzo de un cofre GM es hasta 4 veces más gruesa que una parte no-OEM. Además, es más consistente y presenta menos grietas en toda la superficie.

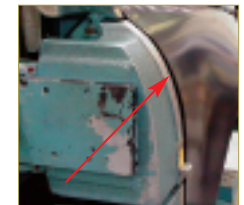


Acero no-OEM
(500X)

La capa de zinc en la superficie de la hoja de acero que cubre el exterior del refuerzo de un cofre no-OEM es menos de una cuarta parte del grosor de una parte OEM. La superficie de la capa es inconsistente y muestra pequeñas grietas.



Guardafangos GM



Guardafangos no-OEM



Cofre GM

La parte GM esta nivelada con la curvatura del artefacto de chequeo.



Cofre no-OEM

La parte no-OEM no esta nivelada y tiene un gran número de grietas.

MATERIALES

Las partes GM están fabricadas con acero más fuerte, más duro y más resistente a la corrosión. Las imitaciones podrían ponerte en peligro.

Fortaleza

El cofre GM sometido a prueba fue fabricado con un tipo de acero horneado y endurecido. Los análisis químicos muestran que los cofres no-OEM fueron hechos con un tipo de acero de menor calidad. Los resultados demuestran que el cofre GM era 40% más fuerte y 80% más duro que un cofre no-OEM.

Se descubrió este dato clave: Al construir o moldear una parte, típicamente se incrementa la resistencia de la misma entre un 15-25%. Una parte ya construida no-OEM no era igual de fuerte que una parte GM antes de ser construida.

Resistencia contra abolladuras

En una Prueba estándar contra Abolladuras Estáticas de la SAE (Society of Automotive Engineers-Sociedad de Ingenieros Automotrices), la parte no-OEM exhibida resistía un promedio de sólo el 42% de abolladuras de lo que podía resistir un cofre GM. En un área de la parte puesta a prueba, el resultado fue de sólo un 13%.

Capa

La primera mano en una parte de hojas de metal es tu barrera de protección contra los elementos. Comparado con el cofre de un Grand Am, los cofres no-OEM sometidos a prueba sólo tenían la mitad del grosor de la primera capa "electrocoat" (ELPO) en la superficie exterior, y un cuarto del grosor de la superficie interior. Un cofre no-OEM tenía 24% menos zinc-galvanizado en la capa exterior y 32% menos en la interior, lo cual no cumple con los requerimientos galvánicos mínimos de GM. Estos escasos ELPO y grosores galvanizados resultaron en grietas en la capa que se pueden percibir claramente, y en discontinuaciones que pueden exponer al metal al desnudo, arriesgándolo a la corrosión.

ENSAMBLAJE

GM usa componentes, soldaduras, y adhesivos que resisten el uso en el mundo real. Las imitaciones pueden dejarte deseando por más.

Componentes

Para que tengas una buena idea de la diferencia en la calidad, observa los componentes que te mostramos. El pasador que asegura el cofre es clave para mantener tu cofre bien cerrado. El cofre de mercado secundario usa una tuerca diferente y más pequeña (a la izquierda) que se une con el pasador, en vez de la parte específica GM que se muestra a la derecha y que es claramente más grand.



Soldaduras

Los ensamblajes de un cofre no-OEM revelaron soldaduras insuficientes cuando se comparaban a las especificaciones de GM. El número de soldaduras en un cofre no-OEM que difirieron a las de un cofre GM fue del 23.7%.

Adhesivos

Los cofres consisten de una hoja exterior de metal y un ensamblaje interno. Para que el ensamblaje, operación, y apariencia sea correcta, además de las soldaduras, GM tiene especificaciones con respecto a la cantidad de adhesivo entre las partes, y el sellador aplicado a todo el perímetro. Los cofres no-OEM puestos a prueba tenían 29.6% menos adhesivo, y no tenían sellador entre las partes en el borde del perímetro.

ENCAJE

Las partes OEM pueden reconstruir la apariencia de un vehículo original y ayudan a mantener su valor de reventa. Las imitaciones pueden hacer que tu vehículo se vea diferente a cuando lo compraste.

Las partes GM son fabricadas de igual manera que las partes originales de tu vehículo. Las OEMs usan artefactos de chequeo para evaluar el encaje y las dimensiones de las partes. Las investigaciones hechas en los artefactos de chequeo certificados GM para guardafangos y cofres comprueban que los productos no-OEM están en un promedio de 33.9% fuera de las especificaciones. Pero tú no necesitas una investigación para comprobar eso. Puedes ver la diferencia por ti mismo.

NO EMPEORES UNA COLISIÓN

En conclusión, las pruebas mostraron que a pesar de sus "certificados," los cofres y guardafangos no-OEM fueron de menor calidad; y nunca entrarían en la línea de ensamblaje GM. No dejes que sean parte de tu carro o camioneta.

Tu vehículo fue una gran compra. No tiene sentido que sacrifiques su valor y su rendimiento con partes de repuesto de baja calidad. Asegúrate de preguntar por partes de colisión del Fabricante de Equipo Original (OEM) para tu carro o camioneta.

ES TU VEHÍCULO. ES TU OPCIÓN.

La apariencia de tu vehículo y rendimiento son importante para ti. Y estás en tu derecho de reparar tu vehículo como si nunca hubiese estado en una colisión. Tú puedes confiar en las partes OEM para ayudar a hacer un buen trabajo.

Las leyes que conciernen el uso de partes no-OEM varían de estado a estado. Asegúrate de chequear con el departamento de regulación de seguros de tu estado la información específica con respecto a esta situación.